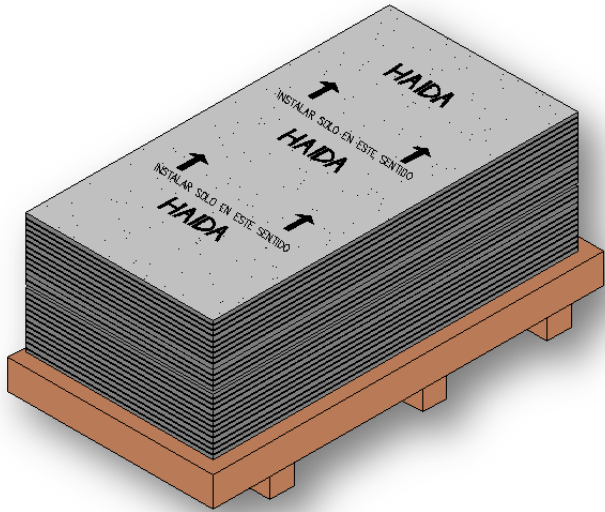


1. ALMACENAMIENTO

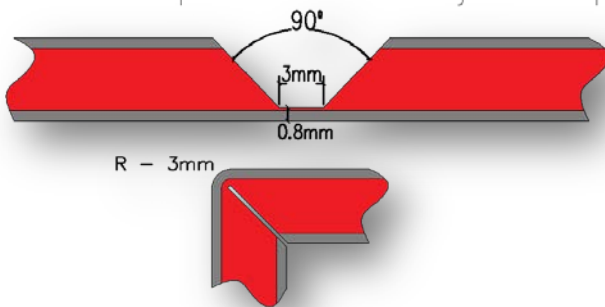
Los paneles deben de almacenarse sobre una superficie lisa plana para que no sufran ningún daño.



4. ROUTEO DE PANEL HAIDA

Son varios los routeos que se le pueden hacer al panel, los mas comunes son:

- Routeos para dobleces de cejas y esquinas.



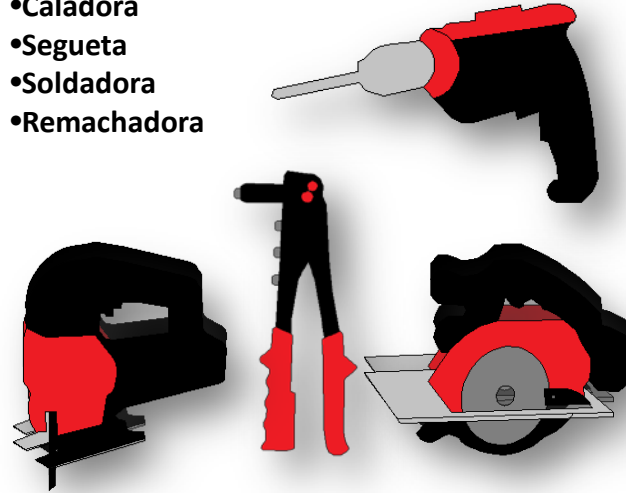
- Routeos para chapeado.



2. HERRAMIENTAS A UTILIZAR

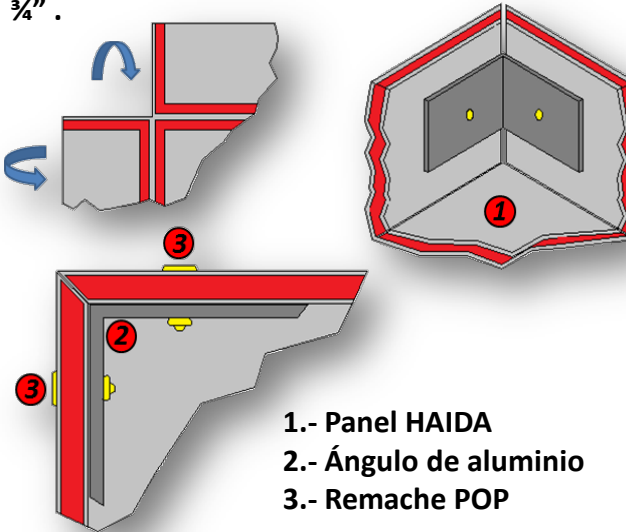
Las herramientas más comunes para la instalación de panel de aluminio HAIDA.

- Taladro (puntas hexagonales y de cruz)
- Router (brocas de router tuxteno)
- Cierra de banco
- Caladora
- Segueta
- Soldadora
- Remachadora



5. ELABORACIÓN DE CHAROLA

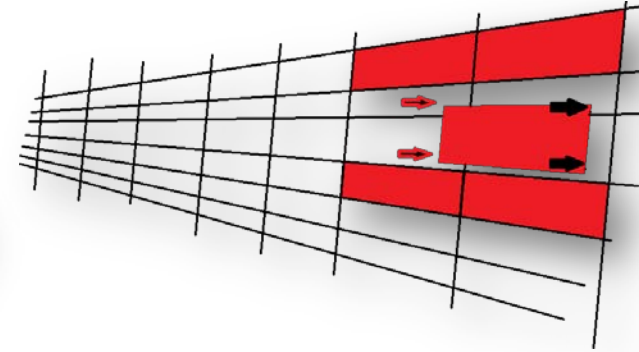
Se hacen routeos en la perimétrica del modulo dejando una ceja de 2.5 cm. Se doblan las cejas y las esquinas de los módulos se unen remachándolas con un ángulo de aluminio de $\frac{3}{4}$ ".



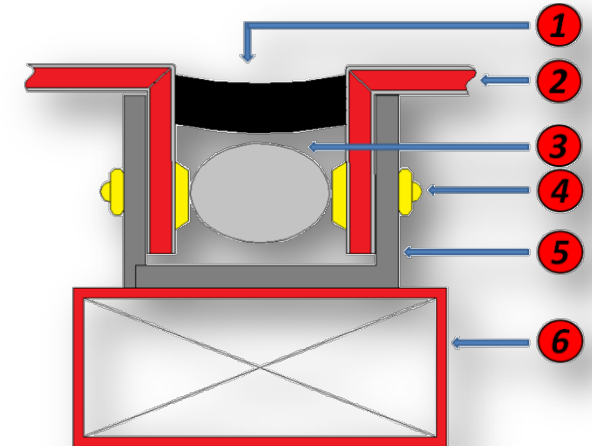
3. HABILITADO E INSTALACIÓN DE ESTRUCTURA

El bastidor mas común para la instalación del panel es de tubular de $1\frac{3}{4}$ x $\frac{3}{4}$ " en cal. 18.

El bastidor debe de ir anclándose al muro con las dimensiones según diseño o alguna estructura existente las dimensiones son variantes de acuerdo a la modulación y las dimensiones deben de ir tomándose a ejes de tubulares



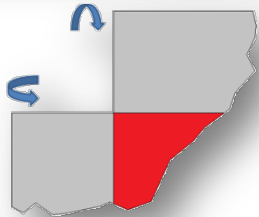
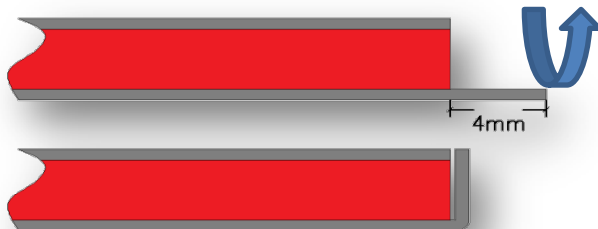
6. MODULOS EN CHAROLA



- 1.- Sellado de silicón
- 2.- Panel de aluminio HAIDA
- 3.- Backer rod
- 4.- Remache POP
- 5.- Ángulo de aluminio
- 6.- Bastidor metálico

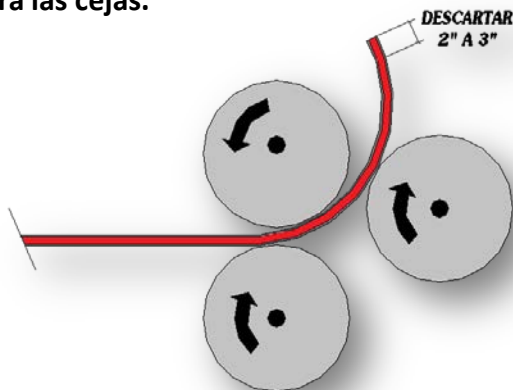
7. MODULOS CHAPEADOS

Se hace unos routeos en la perimetral del modulo dejando una ceja de 4mm, seguido se procede a doblar la chapa de aluminio para recubrir el polietileno.

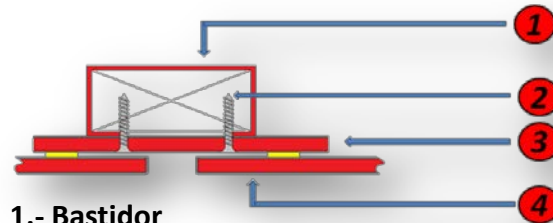


9. MODULOS ROLADOS

Para el rolado se debe de considera el desarrollo de los módulos con cejas, deben de hacerse los routeos de la cejas antes de rolar. Los radios y largos de los módulos dependen del tipo de roladora, se debe de descartar de 2" a 3" por cuestión de la separación de los rodillos y son utilizados para las cejas.



8. MODULOS PEGADOSOS



- 1.- Bastidor
- 2.- Pija autorroscante
- 3.- Cincho de HAIDA
- 4.-Panel HAIDA

Primero se debe de atornillar el cincho al bastidor o muro, después aplicamos silicón y colocamos cinta doble cara en el modulo a pegar para poder dejar fraguar el silicón.

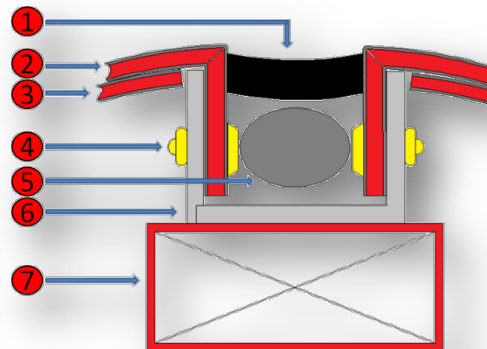
• Junta a hueso



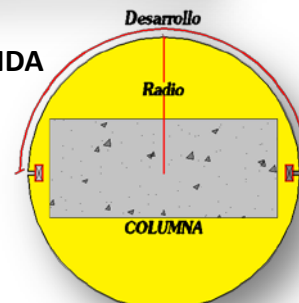
• Junta aparente



10. INSTALACION DE MODULOS ROLADOS



- 1.- Sellado de silicón
- 2.- Panel de aluminio HAIDA
- 3.- Cincho de panel de aluminio
- 4.- Remache POP
- 5.- Backer rod
- 6.- Ángulo de aluminio
- 7.- Bastidor metálico



POGALMEX

MANUAL DE INSTALACIÓN PARA PANEL DE ALUMINIO



Chimalpopoca No. 54
Col. Lázaro Cárdenas,
Naucalpan, Edo. México
C.P. 53560
Tel. (55) 53 59 99 99

www.pogalmex.com.mx